



意：学生只能选择一个时间段进行测试。) 12月31日下午(周日下午)相同时间段为补考，如学生在正式测试开始15分钟内死机或者非正常掉线，可以参加补考。**特别提醒，学生不要在考试系统开放但又非本人考试时间登录自己账号点击【开始答题】，否则会产生参与考试的记录，将导致后续无法参加自己报名场次的考试。**

2) **考试时间**：生物、计算机 60 分钟，数学、物理、化学分别 90 分钟；

3) **考题数量**：数学 55 道题 (可准备计算器)，物理、化学、生物分别 100 道题 (可准备计算器)，计算机 10 道题；

4) **题目跳转方式**：点击答题卡区域的题号答题，答题后题号会变成绿色，黄色为点击了未答题项，灰色为未点击未答题项，白色为即将点击项，答题时只能按顺序点击题号答题，可以跳过不会的题目选择下一题作答，绿色已答题目和黄色未答题目，可以随时点击跳转，修改相应答案；

5) **题型**：选项前是圆形按钮的为“单选题”，方形按钮的为“多选题”；

6) **试卷提交**：题目全部作答后点击【整体交卷】按钮提交试卷；

7) **计时规则**：在线测试时间段内无论是否答题，点击【开始答题】即自动计时(答题时间内因不可控因素退出系统，可重新登录答题，考试剩余时间按距离本场考试结束时间计算,时间结束即考试结束，如果时间结束时没有手动提交答题系统自动提交答案并关闭考试，不能重复答题。)

8) **浏览器**：建议使用火狐浏览器，下载地址

http://www.firefox.com.cn/

9) 不要使用 ipad、手机、微信内置浏览器进行线上测试

10) 如果考试结束未提交, 需要再次使用测试时的电脑和浏览器重新登录, 点击“线上测试”, 系统会自动提交。不要更换浏览器, 会造成分数清 0。

11) 若考试期间页面意外关闭, 可再次登录继续考试, 之前做的题目会被保留。需注意, 意外关闭页面后, 再次登录时不要更换浏览器和电脑。

4. 点击答题卡区域的题号答题, 答题后题号会变成绿色, 黄色为点击了未答题项, 灰色为未点击未答题项, 白色为即将点击项, 答题时只能按顺序点击题号答题, 可以跳过不会的题目选择下一题作答, 绿色已答题目和黄色未答题目, 可以随时点击跳转, 修改相应答案。题目全部作答后点击【整体交卷】按钮提交试卷。

0时 58分 35秒

4 三角形的三边长为 $a, b, c$ , 则 $2a+2b+2c$ 的结果是 ( )

A 0

B  $2a+2b+2c$

C  $4a$

D  $2b-2c$

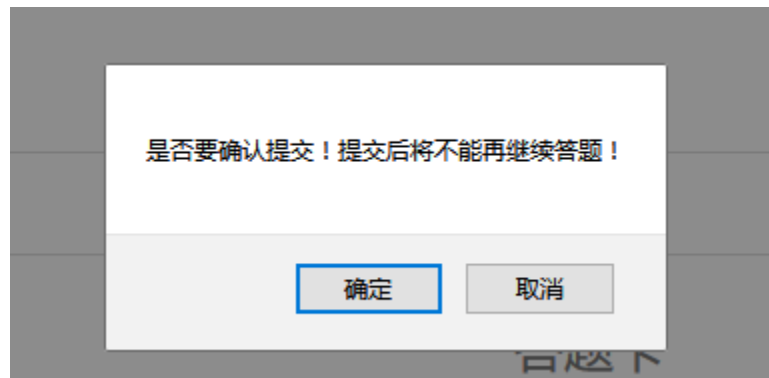
答题卡

1	2	3	4	5	6	7	8	9	10	11	12	13	14	15	16	17	18	19	20	21	22	23	24	25	26	27	28	29
30	31	32	33	34	35	36	37	38	39	40																		

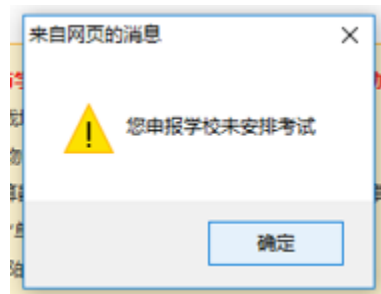
整体交卷

5. 题目全部作答后点击【整体交卷】按钮提交试卷, 页面会再次弹出

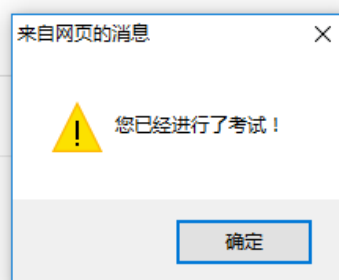
是否确认提交按钮，点击【确定】试卷正式提交，考试完毕，点击【取消】返回考试页面，可继续答题。（使用火狐浏览器点击【整体交卷】页面弹出【确定】或【取消】弹出框时，**请不要勾选“不允许www.ycjh.org.cn再次向您提示”**，否则将不能正常提交试卷）



6.如果某省份未安排在此题库进行在线测试，点击【开始答题】按钮系统会提示学生【您申报学校未安排考试】。



7.学生提交试卷或考试时间结束，再次点击【开始答题】按钮，系统会提示考生【您已经进行了考试】。





## 考生须知

1. 学科潜质测试场所须为安静的独立环境，不允许在公共场所（如学校、图书馆、咖啡馆、嘈杂多人的办公室等）进行学科潜质测试；
2. 放置电脑的桌面上不允许摆放其他与学科潜质测试有关物品，包括其他通讯设备和电子设备、书籍、资料等；
3. 学科潜质测试全程不允许使用耳机，包括头戴式耳机、入耳式耳机、耳麦等各类接听设备。
4. 测试开始前，学生应关闭电脑上无关网页和其他软件，包括各类通讯软件等；
5. 学科潜质测试开始后不允许更换学科潜质测试场所；
6. 学科潜质测试过程中不允许有任何除考生以外的其他人员参与，应严格避免无关人员在学科潜质测试区域出入；
7. 学科潜质测试期间禁止翻看书籍、资料或使用手机、平板电脑等；
8. 禁止通过他人协助进行作答；
9. 禁止抄录、传播试题内容，或通过图片、视频记录学科潜质测试过程的行为；
10. 请各位考生秉持诚信原则，严格遵守学科潜质测试纪律，独立、认真完成作答。